

THOR
SOLID-BOATS.EU

Perfection
is our Standard.



W **THOR** tworzymy łodzie aluminiowe klasy premium, które wyznaczają nowe standardy w branży. Naszą pasją jest doskonałość – od precyzyjnego projektu po finalne wykończenie, każdy detal ma znaczenie.

Łączymy tradycyjne rzemiosło z nowoczesnymi technologiami, tworząc jednostki, które zachwycają designem, wyjątkową wytrzymałością i funkcjonalnością. Aluminium klasy morskiej, najwyższej jakości materiały wykończeniowe oraz innowacyjne rozwiązania konstrukcyjne sprawiają, że nasze łodzie są niezawodne i funkcjonalne.

Nasze unikalne podejście do produkcji pozwala nam tworzyć jednostki skrojone na miarę oczekiwań najbardziej wymagających klientów, dla których liczy się jakość, bezpieczeństwo i niepowtarzalny charakter.

Dlaczego warto wybrać łodzie THOR?

Trwałość i niezawodność dzięki spawanej konstrukcji aluminiowej, co zapewnia łodziom THOR wyjątkową wytrzymałość, odporność na korozję oraz stabilność, a jednocześnie lekkość i łatwość do manewrowania. To zakup na lata.

Pełna kontrola nad procesem produkcji. Łódki Thor tworzymy od podstaw, dbając o każdy szczegół: od pierwszych projektów po finalny produkt – masz pewność, że każdy element naszych łodzi jest starannie zaprojektowany i wykonany, aby dostarczyć Ci łódkę najwyższej jakości

Wykończenie premium. Nasze łodzie to połączenie wysokich walorów funkcjonalnych z nowoczesnym designem i starannym wykończeniem. Używamy wysokiej jakości materiałów, dbamy o estetykę, co sprawia, że nasze łódki zadowolą najbardziej wymagających użytkowników.

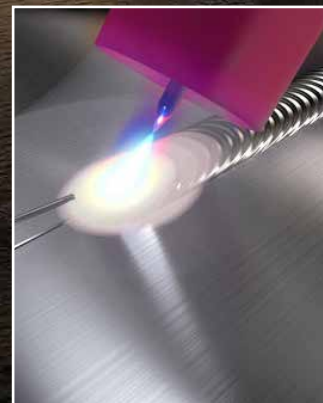
Profesjonalna obsługa klienta – jesteśmy zawsze do Twojej dyspozycji. Jesteśmy profesjonalistami, gotowymi odpowiedzieć na każde Twoje pytanie i pomóc na każdym etapie zakupu – od doradztwa po serwis. Z nami zawsze czujesz się pewnie!

Certyfikat CE – gwarancja jakości i bezpieczeństwa. Dzięki certyfikatowi CE masz pewność, że łódka spełnia wszystkie europejskie normy jakości i bezpieczeństwa. To gwarancja, że wybierasz produkt, który przeszedł rygorystyczne testy i jest bezpieczny w użytkowaniu.



Dlaczego aluminium?

Aluminium to doskonały materiał do budowy łodzi. Jest lekki, wytrzymały i trwały. Nie każde aluminium jest takie samo. W naszych łodziach używamy specjalnego stopu, używanego w przemyśle stoczniowym, który zapewnia maksymalną wytrzymałość i wyjątkową odporność korozyjną w środowiskach morskich. Jego unikalny skład sprawia, że szczególnie dobrze nadaje się do konstrukcji narażonych na duże naprężenia mechaniczne.



Dlaczego konstrukcja spawana?

Aluminium jest niezwykle mocnym materiałem, który sprawia, że aluminiowe łodzie są długowieczne, bezpieczne i wymagają minimalnej konserwacji.

Dzięki spawaniu otrzymujemy w 100% szczelny kadłub. Aby osiągnąć maksymalną odporność mechaniczną, konstrukcyjne szwy są spawane z dwóch stron. Każdy THOR spawany jest ręcznie, dzięki temu uzyskujemy wyjątkową jakość wykonania.

THOR 505T MY2025



Dane techniczne

Długość	5,05 m	Max silnik	115 KM
Szerokość	2,10 m	Załoga	5
Materiał kadłuba	Al 5083 H111	Zbiornik Paliwa	70 l
Waga			
Kategoria projektowa	C		

Pakiet standard

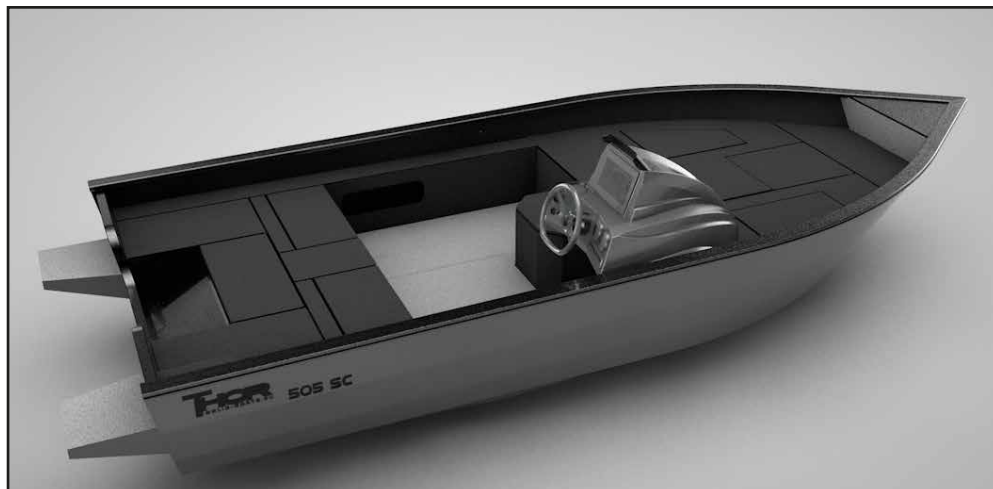
Wyposażenie:

- Aluminiowy profil burtowy z wewnętrzną listwą T-track i gumową odbojnicą z zewnątrz
- 1 x sucha bakista na pięć wędek o długości 240 cm
- 8 x sucha bakista
- Laminatowa konsola boczna z szufładą, podświetlanymi włącznikami ze stali nierdzewnej + podświetlanym logotypem Thor Solid Boats + uchwyt na kubek
- Fotel sternika składany Premium + noga z regulacją wysokości + suwnica
- Fotel pasażera składany Premium + noga + gniazdo
- Gniazdo fotela na pokładzie słonecznym
- Wbudowany certyfikowany zbiornik paliwa wykonany z aluminium + czujnik poziomu paliwa
- Wskaźnik poziomu paliwa wbudowany w konsolę
- Zewnętrzny wlew paliwa ze stali nierdzewnej + odpowietrznik zbiornika paliwa ze stali nierdzewnej
- Oświetlenie nawigacyjne topowe
- Oświetlenie nawigacyjne (czerwone + zielone)
- Oświetlenie pokładu LED
- Oświetlenie wewnątrz bakist LED
- 2 x gniazdo USB + Gniazdo 12V na konsoli
- 2 x gniazdo USB + gniazdo 12V na dziobie łodzi (aktywowane włącznikiem na konsoli)
- Włącznik główny
- Skrzynka bezpieczników
- Pompa żegzowa
- Plastikowa podstawa akumulatora
- System tub i peszli ułatwiający rozprowadzanie kabli do echosondy, silnika dziobowego, akumulatora, przetwornika itp.
- 9 x zamek polimerowy kłapy bakisty zamykany na kluczyk
- 9 x podpora sprężynowa kłapy bakisty + amortyzator gazowy do kłapy bakisty na wędkę
- 3 x ucho cumownicze
- 6 x knaga cumownicza składana ze stali nierdzewnej
- 2 x mocowanie do przetworników echosondy na pawęży
- Aluminiowe stopnie na pawęży pokryte wysokiej jakości nowozelandzką personalizowaną pianką polietylenową
- Komory wypornościowe wypełnione zamkniętokomorową pianą z atestem morskim (łódź dzięki temu jest niezatapialna)

Wykończenie:

- Lakierowanie proszkowe łodzi wewnątrz i na zewnątrz (piaskowanie + farba podkładowa + farba proszkowa) w dowolnym kolorze z palety RAL
- Oklejenie zewnętrznej części burt łodzi wysokiej jakości folią
- Pokład górny pokryty wysokiej jakości materiałem dywanowym bezpętelkowym (nie zahaczają się o niego haczyki)
- Pokład dolny pokryty wysokiej jakości winylem marynistycznym
- Wnętrze łodzi wykończone wysokiej jakości materiałem dywanowym bezpętelkowym lub wysokiej jakości materiałem dywanowym bezpętelkowym + wysokiej jakości folią z grafiką (burty od wewnątrz + pionowe ścianki na pokładzie dolnym)
- Wnętrze bakist wykończone wysokiej jakości materiałem dywanowym bezpętelkowym lub wysokiej jakości winylem marynistycznym

NOWOŚĆ THOR 505SC MY2025



Dane techniczne

Długość	5,05 m	Max silnik	115 KM
Szerokość	2,10 m	Załoga	5
Materiał kadłuba	Al 5083 H111	Zbiornik Paliwa	70 l
Waga			
Kategoria projektowa	C		

Pakiet standard

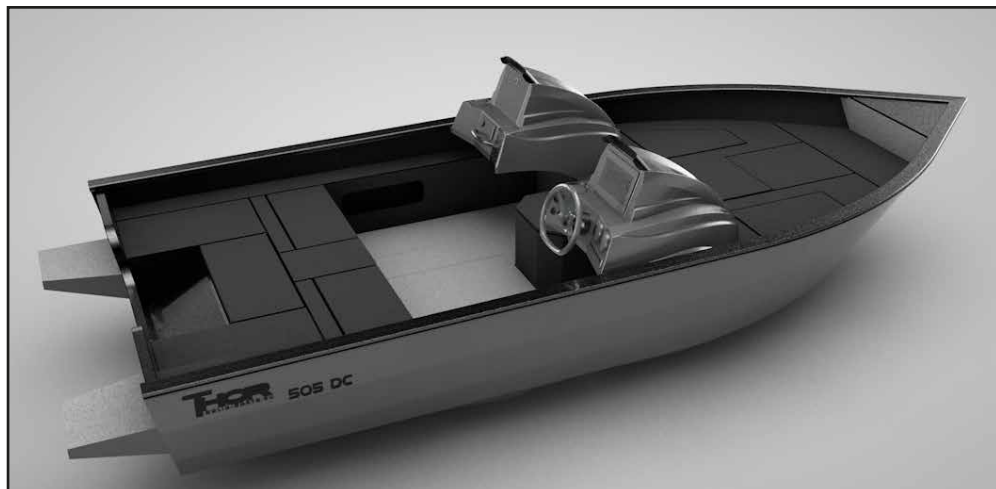
Wyposażenie:

- Aluminiowy profil burtowy z wewnętrzną listwą T-track i gumową odbojnicą z zewnątrz
- 1 x sucha bakista na dziewięć wędek o długości 240 cm + dodatkowa bakista na akumulatory
- 7 x sucha bakista
- 1 x boczny podświetlany schowek na pokładzie dolnym
- 1 x zamykany schowek pod konsolą sternika
- Laminatowa konsola z podświetlanymi włącznikami ze stali nierdzewnej + uchwyt na kubek + owiewka + przekładnia kierownicza + sterociąg + kierownica premium
- Fotel sternika składany Premium + noga z regulacją wysokości + suwnica
- Fotel pasażera składany Premium + noga + gniazdo
- Gniazdo fotela na pokładzie słonecznym
- Wbudowany certyfikowany zbiornik paliwa wykonany z aluminium + czujnik poziomu paliwa
- Wskaźnik poziomu paliwa wbudowany w konsolę
- Zewnętrzny wlew paliwa ze stali nierdzewnej + odpowietrznik zbiornika paliwa ze stali nierdzewnej
- Oświetlenie nawigacyjne topowe
- Oświetlenie nawigacyjne (czerwone + zielone)
- Oświetlenie pokładu LED
- Oświetlenie wnętrza bakisty LED
- 2 x gniazdo USB + Gniazdo 12V na konsoli
- 2 x gniazdo USB + gniazdo 12V na dziobie łodzi (aktywowane włącznikiem na konsoli)
- Włącznik główny
- Skrzynka bezpieczników
- Pompa żęzowa
- Plastikowa podstawa akumulatora
- System tub i peszli ułatwiający rozprowadzanie kabli do echosondy, silnika dziobowego, akumulatora, przetwornika itp.
- 8 x zamek polimerowy klapy bakisty zamykany na kluczyk
- 6 x podpora sprężynowa klapy bakisty + amortyzator gazowy do klapy bakisty na wędkę
- 3 x ucho cumownicze
- 6 x knaga cumownicza składana ze stali nierdzewnej
- 2 x mocowanie do przetworników echosondy na pawęży
- Aluminiowe stopnie na pawęży pokryte wysokiej jakości nowozelandzką personalizowaną pianką polietylenową
- Komory wypornościowe wypełnione zamkniętokomorową pianą z atestem morskim (łódź dzięki temu jest niezatapialna)

Wykończenie:

- Lakierowanie proszkowe łodzi wewnątrz i na zewnątrz (piaskowanie + farba podkładowa + farba proszkowa) w dowolnym kolorze z palety RAL
- Oklejenie zewnętrznej części burt łodzi wysokiej jakości folią
- Pokład górny pokryty wysokiej jakości materiałem dywanowym bezpętelkowym (nie zahaczają się o niego haczyki)
- Pokład dolny pokryty wysokiej jakości winylem marynistycznym
- Wnętrze łodzi wykończone wysokiej jakości materiałem dywanowym bezpętelkowym lub wysokiej jakości materiałem dywanowym bezpętelkowym + wysokiej jakości folią z grafiką (burty od wewnątrz + pionowe ścianki na pokładzie dolnym)
- Wnętrza bakist wykończone wysokiej jakości materiałem dywanowym bezpętelkowym lub wysokiej jakości winylem marynistycznym

NOWOŚĆ Thor 505DC MY2025



Dane techniczne

Długość	5,05 m	Max silnik	115 KM
Szerokość	2,10 m	Załoga	5
Materiał kadłuba	Al 5083 H111	Zbiornik Paliwa	70 l
Waga			
Kategoria projektowa	C		

Pakiet standard

Wyposażenie:

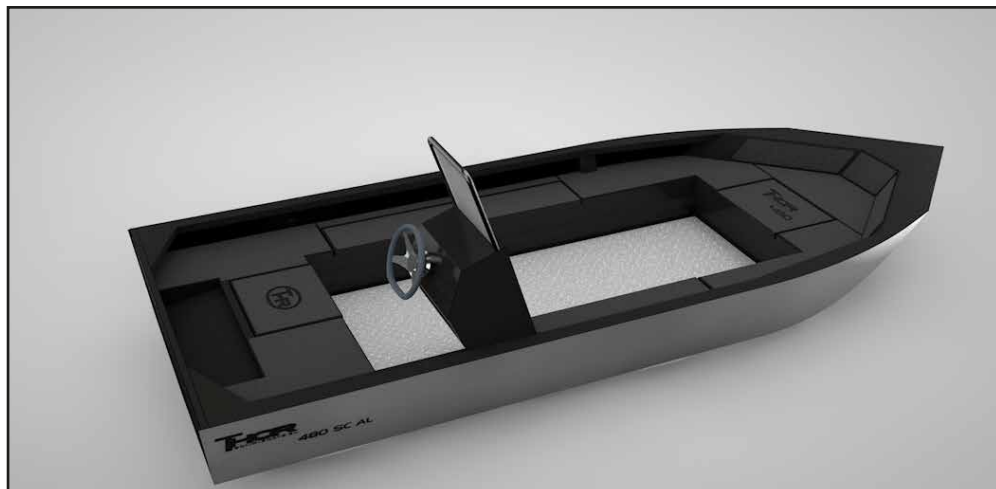
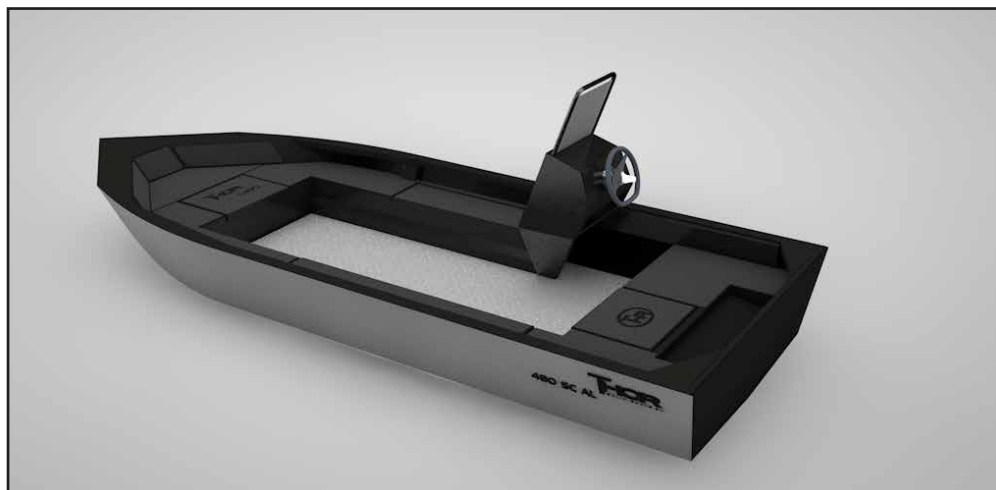
- Aluminiowy profil burtowy z wewnętrzną listwą T-track i gumową odbojnicą z zewnątrz
- 1 x sucha bakista na dziewięć wędek o długości 240 cm + dodatkowa bakista na akumulatory
- 5 x sucha bakista
- 1 x boczny podświetlany schowek na pokładzie dolnym
- 1 x zamykany schowek pod konsolą sternika
- 1 x zamykany schowek pod konsolą pasażera
- Laminatowa konsola z podświetlanymi włącznikami ze stali nierdzewnej + uchwyt na kubek + owiewka + przekładnia kierownicza + sterociąg + kierownica premium
- Laminatowa konsola pasażera z otwieranym schowkiem + 2 x uchwyt na kubek + uchwyt (reling) ze stali nierdzewnej + owiewka
- Fotel sternika składany Premium + noga z regulacją wysokości + suwnica
- Fotel pasażera składany Premium + noga + gniazdo
- Gniazdo fotela na pokładzie słonecznym
- Wbudowany certyfikowany zbiornik paliwa wykonany z aluminium + czujnik poziomu paliwa
- Wskaźnik poziomu paliwa wbudowany w konsolę
- Zewnętrzny wlew paliwa ze stali nierdzewnej + odpowietrznik zbiornika paliwa ze stali nierdzewnej
- Oświetlenie nawigacyjne topowe
- Oświetlenie nawigacyjne (czerwone + zielone)
- Oświetlenie pokładu LED
- Oświetlenie wnętrza bakist LED
- 2 x gniazdo USB + Gniazdo 12V na konsoli
- 2 x gniazdo USB + gniazdo 12V na dziobie łodzi (aktywowane włącznikiem na konsoli)
- Włącznik główny
- Skrzynka bezpieczników
- Pompa żęzowa
- Plastikowa podstawa akumulatora
- System tub i peszli ułatwiający rozprowadzanie kabli do echosondy, silnika dziobowego, akumulatora, przetwornika itp.
- 8 x zamek polimerowy kłapy bakisty zamykany na kluczyk
- 5 x podpora sprężynowa kłapy bakisty + amortyzator gazowy do kłapy bakisty na wędkę
- 3 x ucho cumownicze
- 6 x knaga cumownicza składana ze stali nierdzewnej
- 2 x mocowanie do przetworników echosondy na pawęży
- Aluminiowe stopnie na pawęży pokryte wysokiej jakości nowozelandzką personalizowaną pianką polietylenową
- Komory wypornościowe wypełnione zamkniętą komorową pianą z atestem morskim (łódź dzięki temu jest niezatapialna)

Wykończenie:

- Lakierowanie proszkowe łodzi wewnątrz i na zewnątrz (piaskowanie + farba podkładowa + farba proszkowa) w dowolnym kolorze z palety RAL
- Oklejenie zewnętrznej części burt łodzi wysokiej jakości folią
- Pokład górny pokryty wysokiej jakości materiałem dywanowym bezpiecznym (nie zahaczają się o niego haczyki)
- Pokład dolny pokryty wysokiej jakości winylem marynistycznym
- Wnętrze łodzi wykończone wysokiej jakości materiałem dywanowym bezpiecznym lub wysokiej jakości materiałem dywanowym bezpiecznym + wysokiej jakości folią z grafiką (burty od wewnątrz + pionowe ścianki na pokładzie dolnym)
- Wnętrze bakist wykończone wysokiej jakości materiałem dywanowym bezpiecznym lub wysokiej jakości winylem marynistycznym

Thor 480SC AL MY2025

(wersja płakodenna, w pełni aluminiowa)



Dane techniczne

Długość	4,80 m	Max silnik	60 KM
Szerokość	1,85 m	Załoga	5
Materiał kadłuba	Al 5083 H111	Zbiornik Paliwa	-
Waga			
Kategoria projektowa	C		

Pakiet standard

Wyposażenie:

- 4 x sucha bakista
- Aluminiowa konsola + panel sterowania + owiewka + przekładnia kierownicza + sterociąg + kierownica premium
- Fotel sternika składany Standard + obrotnica
- Podstawa do szybkiego demontażu fotela sternika z obrotnicą
- Wbudowany certyfikowany zbiornik paliwa wykonany z aluminium + czujnik poziomu paliwa
- Oświetlenie nawigacyjne topowe
- 2 x gniazdo USB + Gniazdo 12V na konsoli
- 2 x gniazdo USB + gniazdo 12V na dziobie łodzi (aktywowane
- Włącznikiem na konsoli)
- Włącznik główny
- Skrzynka bezpieczników
- Plastikowa podstawa akumulatora
- 4 x zamek polimerowy kłapy bakisty zamykany na klucz
- 4 x podpora sprężynowa kłapy bakisty
- 3 x ucho cumownicze
- 4 x knaga cumownicza polimerowa
- 2 x mocowanie do przetworników echosondy na pawęży

Wykończenie:

- Lakierowanie proszkowe łodzi wewnątrz i na zewnątrz (piaskowanie + farba podkładowa + farba proszkowa) w dowolnym kolorze z palety RAL
- Oklejenie zewnętrznej części burt łodzi wysokiej jakości folią
- Pokład górny wykonany w całości z aluminium pokryty wysokiej jakości nowozelandzką pianką polietylenową z możliwością personalizacji
- Pokład dolny, podłoga wykonana z aluminium, pokryta aluminiową blachą ryflowaną
- Dna trzech bakist wykończone wysokiej jakości winylem marynistycznym lub pianką EVA
- Dziób łodzi pokryty blachą aluminiową ryflowaną lub wysokiej jakości nowozelandzką pianką polietylenową z możliwością personalizacji

NOWOŚĆ Thor 465T MY2025



Dane techniczne

Długość	4,65 m	Max silnik	90 KM
Szerokość	2,05 m	Załoga	4
Materiał kadłuba	Al 5083 H111	Zbiornik Paliwa	60 l
Waga			
Kategoria projektowa	C		

Pakiet standard

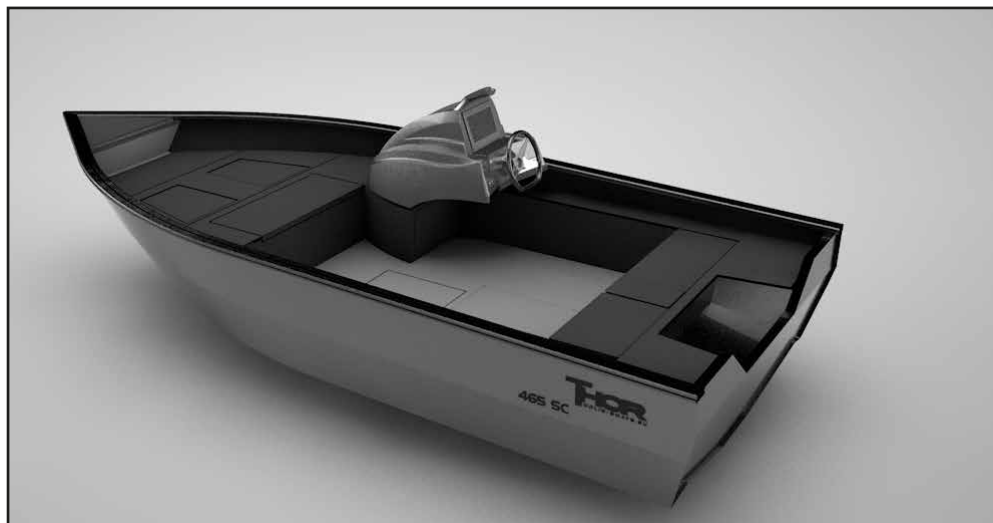
Wyposażenie:

- Aluminiowy profil burtowy z wewnętrzną listwą T-track i gumową odbojnicą z zewnątrz
- 2 x sucha bakista na osiem wędek o długości 240 cm (miejsce na cztery wędkę w każdej z bakist)
- 4 x sucha bakista
- Laminatowa konsola boczna z szufladą, podświetlanymi włącznikami ze stali nierdzewnej + podświetlanym logotypem Thor Solid Boats + uchwyt na kubek
- Fotel sternika składany Premium + noga z regulacją wysokości + suwnica
- Wskaźnik poziomu paliwa wbudowany w konsolę
- Zewnętrzny wlew paliwa ze stali nierdzewnej + odpowietrznik zbiornika paliwa ze stali nierdzewnej
- Oświetlenie nawigacyjne topowe
- Oświetlenie pokładu LED
- Oświetlenie wnętr bakist LED
- 2 x gniazdo USB + gniazdo 12V na dziobie łodzi (aktywowane włącznikiem na konsoli)
- Włącznik główny
- Skrzynka bezpieczników
- Pompa żezowa
- Plastikowa podstawa akumulatora
- System tub i peszli ułatwiający rozprowadzanie kabli do echosondy, silnika dziobowego, akumulatora, przetwornika itp.
- 8 x zamek polimerowy kłapy bakisty zamykany na kluczyk
- 8 x podpora sprężynowa kłapy bakisty
- 3 x ucho cumownicze
- 4 x knaga cumownicza składana ze stali nierdzewnej
- 2 x mocowanie do przetworników echosondy na pawęży
- Komory wypornościowe wypełnione zamkniętokomorową pianą z atestem morskim (łódź dzięki temu jest niezatapialna)

Wykończenie:

- W pełni spawana konstrukcja z aluminium morskiego 5083 H111 o grubości 3 mm
- Lakierowanie proszkowe łodzi wewnątrz i na zewnątrz (piaskowanie + farba podkładowa + farba proszkowa) w dowolnym kolorze z palety RAL
- Oklejenie zewnętrznej części burt łodzi wysokiej jakości folią
- Pokład górny pokryty wysokiej jakości materiałem dywanowym bezpętelkowym (nie zahaczają się o niego haczyki)
- Pokład dolny pokryty wysokiej jakości winylem marynistycznym
- Wnętrze łodzi wykończone wysokiej jakości materiałem dywanowym bezpętelkowym lub wysokiej jakości materiałem dywanowym bezpętelkowym + wysokiej jakości folią z grafiką (burty od wewnątrz + pionowe ścianki na pokładzie dolnym)
- Dna bakist wykończone wysokiej jakości winylem marynistycznym lub wysokiej jakości materiałem dywanowym bezpętelkowym
- Wnętrza dwóch bocznych bakist na wędkę wykończone wysokiej jakości materiałem dywanowym bezpętelkowym

NOWOŚĆ Thor 465SC MY2025



Dane techniczne

Długość	4,65 m	Max silnik	90 KM
Szerokość	2,05 m	Załoga	4
Materiał kadłuba	Al 5083 H111	Zbiornik Paliwa	60 l
Waga			
Kategoria projektowa	C		

Pakiet standard

Wyposażenie:

- Aluminiowy profil burtowy z wewnętrzną listwą T-track i gumową odbojnicą z zewnątrz
- 1 x sucha bakista na cztery wędkę o długości 240 cm
- 6 x sucha bakista
- 1 x zamknięty schowek pod konsolą sternika
- Laminatowa konsola z podświetlanymi włącznikami ze stali nierdzewnej + uchwyt na kubek + owiewka + przekładnia kierownicza + sterociąg + kierownica premium
- Fotel sternika składany Premium + noga z regulacją wysokości + suwnica
- Wbudowany certyfikowany zbiornik paliwa wykonany z aluminium + czujnik poziomu paliwa
- Wskaźnik poziomu paliwa wbudowany w konsolę
- Zewnętrzny wlew paliwa ze stali nierdzewnej + odpowietrznik zbiornika paliwa ze stali nierdzewnej
- Oświetlenie nawigacyjne topowe
- Oświetlenie pokładu LED
- Oświetlenie wewnątrz bakisty LED
- 2 x gniazdo USB + Gniazdo 12V na konsoli
- 2 x gniazdo USB + gniazdo 12V na dziobie łodzi (aktywowane włącznikiem na konsoli)
- Włącznik główny
- Skrzynka bezpieczników
- Pompa żezowa
- Plastikowa podstawa akumulatora
- System tub i peszli ułatwiający rozprowadzanie kabli do echosondy, silnika dziobowego, akumulatora, przetwornika itp.
- 8 x zamek polimerowy kłapy bakisty zamykany na kluczyk
- 7 x podpora sprężynowa kłapy bakisty
- 3 x ucho cumownicze
- 4 x knaga cumownicza składana ze stali nierdzewnej
- 2 x mocowanie do przetworników echosondy na pawęży
- Komory wypornościowe wypełnione zamkniętokomorową pianą z atestem morskim (łódź dzięki temu jest niezatapialna)

Wykończenie:

- Lakierowanie proszkowe łodzi wewnątrz i na zewnątrz (piaskowanie + farba podkładowa + farba proszkowa) w dowolnym kolorze z palety RAL
- Oklejenie zewnętrznej części burt łodzi wysokiej jakości folią
- Pokład górny pokryty wysokiej jakości materiałem dywanowym bezpętelkowym (nie zahaczają się o niego haczyki)
- Pokład dolny pokryty wysokiej jakości winylem marynistycznym
- Wnętrze łodzi wykończone wysokiej jakości materiałem dywanowym bezpętelkowym lub wysokiej jakości materia-
- łem dywanowym bezpętelkowym + wysokiej jakości folią z grafiką (burty od wewnątrz + pionowe ścianki na pokładzie dolnym)
- Dna bakisty wykończone wysokiej jakości winylem marynistycznym lub wysokiej jakości materiałem dywanowym bezpętelkowym
- Wnętrze bocznej bakisty na wędkę wykończone wysokiej jakości materiałem dywanowym bezpętelkowym

NOWOŚĆ Thor 425T MY2025



Dane techniczne

Długość	4,25 m	Max silnik	60 KM
Szerokość	2,00 m	Załoga	4
Materiał kadłuba	Al 5083 H111	Zbiornik Paliwa	40 l
Waga			
Kategoria projektowa	C		

Pakiet standard

Wyposażenie:

- Aluminiowy profil burtowy z wewnętrzną listwą T-track i gumową odbojnicą z zewnątrz
- 1 x sucha bakista na pięć wędek o długości 240 cm
- 4 x sucha bakista
- 1 x boczny zamykany schowek na pokładzie dolnym
- 1x schowek pod fotelem sternika
- Laminatowa konsola boczna z wbudowaną półką, podświetlanymi włącznikami ze stali nierdzewnej + uchwyt na kubek
- Fotel sternika składany Standard + obrotnica
- Podstawa do szybkiego demontażu fotela sternika z obrotnicą
- Wskaźnik poziomu paliwa wbudowany w konsolę
- Zewnętrzny wlew paliwa ze stali nierdzewnej + odpowietrznik zbiornika paliwa ze stali nierdzewnej
- Oświetlenie nawigacyjne topowe
- Oświetlenie pokładu LED
- 2 x gniazdo USB + gniazdo 12V na dziobie łodzi (aktywowane włącznikiem na konsoli)
- Włącznik główny
- Skrzynka bezpieczników
- Pompa żeglowa
- Plastikowa podstawa akumulatora
- System tub i peszli ułatwiający rozprowadzanie kabli do echosondy, silnika dziobowego, akumulatora, przetwornika itp.
- 6 x zamek polimerowy kłapy bakisty zamykany na kluczyk
- 5 x podpora sprężynowa kłapy bakisty
- 3 x ucho cumownicze
- 4 x knaga cumownicza składana ze stali nierdzewnej
- 2 x mocowanie do przetworników echosondy na pawęży
- Komory wypornościowe wypełnione zamkniętokomorową pianą z atestem morskim (łódź dzięki temu jest niezatapialna)

Wykończenie:

- Lakierowanie proszkowe łodzi wewnątrz i na zewnątrz (piaskowanie + farba podkładowa + farba proszkowa) w dowolnym kolorze z palety RAL
- Oklejenie zewnętrznej części burt łodzi wysokiej jakości folią
- Pokład górny pokryty wysokiej jakości materiałem dywanowym bezpętelkowym (nie zahaczają się o niego haczyki)
- Pokład dolny pokryty wysokiej jakości winylem marynistycznym
- Wnętrze łodzi wykończone wysokiej jakości materiałem dywanowym bezpętelkowym lub wysokiej jakości materia-
łem dywanowym bezpętelkowym + wysokiej jakości folią z grafiką (burty od wewnątrz + pionowe ścianki na pokładzie dolnym)
- Dna bakista wykończone wysokiej jakości winylem marynistycznym lub wysokiej jakości materiałem dywanowym bezpętelkowym
- Wnętrze bocznej bakisty na wędkę i bocznego schowka wykończone wysokiej jakości materiałem dywanowym bezpętelkowym

NOWOŚĆ Thor 425SC MY2025



Dane techniczne

Długość	4,25 m	Max silnik	60 KM
Szerokość	2,00 m	Załoga	4
Materiał kadłuba	Al 5083 H111	Zbiornik Paliwa	40 l
Waga			
Kategoria projektowa	C		

Pakiet standard

Wyposażenie:

- Aluminiowy profil burtowy z wewnętrzną listwą T-track i gumową odbojnicą z zewnątrz
- 1 x sucha bakista na pięć wędek o długości 240 cm
- 5 x sucha bakista
- 1 x zamykany schowek pod konsolą sternika
- Laminatowa konsola z podświetlanymi włącznikami ze stali nierdzewnej + uchwyt na kubek + owiewka + przekładnia kierownicza + sterociąg + kierownica premium
- Fotel sternika składany Premium + noga z regulacją wysokości + suwnica
- Wbudowany certyfikowany zbiornik paliwa wykonany z aluminium + czujnik poziomu paliwa
- Wskaźnik poziomu paliwa wbudowany w konsolę
- Zewnętrzny wlew paliwa ze stali nierdzewnej + odpowietrznik zbiornika paliwa ze stali nierdzewnej
- Oświetlenie nawigacyjne topowe
- Oświetlenie pokładu LED
- 2 x gniazdo USB + Gniazdo 12V na konsoli
- 2 x gniazdo USB + gniazdo 12V na dziobie łodzi (aktywowane włącznikiem na konsoli)
- Włącznik główny
- Skrzynka bezpieczników
- Pompa żęzowa
- Plastikowa podstawa akumulatora
- System tub i peszli ułatwiający rozprowadzanie kabli do echosondy, silnika dziobowego, akumulatora, przetwornika itp.
- 6 x zamek polimerowy kłapy bakisty zamykany na kluczyk
- 5 x podpora sprężynowa kłapy bakisty
- 3 x ucho cumownicze
- 4 x knaga cumownicza składana ze stali nierdzewnej
- 2 x mocowanie do przetworników echosondy na pawęży
- Komory wypornościowe wypełnione zamkniętą komorową pianą z atestem morskim (łódź dzięki temu jest niezatapialna)

Wykończenie:

- Lakierowanie proszkowe łodzi wewnątrz i na zewnątrz (piaskowanie + farba podkładowa + farba proszkowa) w dowolnym kolorze z palety RAL
- Oklejenie zewnętrznej części burt łodzi wysokiej jakości folią
- Pokład górny pokryty wysokiej jakości materiałem dywanowym bezpieczekowym (nie zahaczają się o niego haczyki)
- Pokład dolny pokryty wysokiej jakości winylem marynistycznym
- Wnętrze łodzi wykończone wysokiej jakości materiałem dywanowym bezpieczekowym lub wysokiej jakości materia-
łem dywanowym bezpieczekowym + wysokiej jakości folią z grafiką (burty od wewnątrz + pionowe ścianki na pokładzie dolnym)
- Dna bakist wykończone wysokiej jakości winylem marynistycznym lub wysokiej jakości materiałem dywanowym bezpieczekowym
- Wnętrze bocznej bakisty na wędkę i bocznego schowka wykończone wysokiej jakości materiałem dywanowym bezpieczekowym

NOWOŚĆ

Thor 385T MY2025



Dane techniczne

Długość	3,85 m	Max silnik	40 KM
Szerokość	1,90 m	Załoga	3/4
Materiał kadłuba	Al 5083 H111	Zbiornik Paliwa	-
Waga			
Kategoria projektowa	C/D		

Pakiet standard

Wyposażenie:

- Aluminiowy profil burtowy z wewnętrzną listwą T-track i gumową odbojnicą z zewnątrz
- 1 x sucha bakista na dwie wędki o długości 220 cm
- 5 x sucha bakista
- 1 x schowek pod fotelem sternika
- Panel sterowania z podświetlanymi włącznikami ze stali nierdzewnej i podświetlanym logotypem THOR
- Fotel sternika składany Standard + obrotnica
- Podstawa do szybkiego demontażu fotela sternika z obrotnicą
- 2 x gniazdo USB na panelu sterowania
- Włącznik główny
- Skrzynka bezpieczników
- Pompa żęzowa
- Plastikowa podstawa akumulatora
- System tub i peszli ułatwiający rozprowadzanie kabli do echosondy, silnika dziobowego, akumulatora, przetwornika itp.
- 6 x zamek polimerowy kłapy bakisty zamykany na kluczyk
- 6 x podpora sprężynowa kłapy bakisty
- 3 x ucho cumownicze
- 4 x knaga cumownicza polimerowa
- 2 x mocowanie do przetworników echosondy na pawęży
- Komory wypornościowe wypełnione zamkniętokomorową pianą z atestem morskim (łódź dzięki temu jest niezatapialna)

Wykończenie:

- Lakierowanie proszkowe łodzi wewnątrz i na zewnątrz (piaskowanie + farba podkładowa + farba proszkowa) w dowolnym kolorze z palety RAL
- Oklejenie zewnętrznej części burt łodzi wysokiej jakości folią
- Pokład górny pokryty wysokiej jakości materiałem dywanowym bezpętelkowym (nie zahaczają się o niego haczyki)
- Pokład dolny pokryty wysokiej jakości winylem marynistycznym
- Wykończenie wewnętrznych części burt wysokiej jakości materiałem dywanowym bezpętelkowym
- Dna bakist wykończone wysokiej jakości winylem marynistycznym lub wysokiej jakości materiałem dywanowym bezpętelkowym
- Bakista na wędki wykończona wysokiej jakości materiałem dywanowym bezpętelkowym
- Bakista boczna prawa wykończona wysokiej jakości materiałem dywanowym bezpętelkowym lub wysokiej jakości materiałem dywanowym bezpętelkowym + wysokiej jakości winylem marynistycznym

Thor 370T MY2025



Dane techniczne

Długość	3,70 m	Max silnik	25 KM
Szerokość	1,80 m	Załoga	3/4
Materiał kadłuba	Al 5083 H111	Zbiornik Paliwa	-
Waga			
Kategoria projektowa	C/D		

Pakiet standard

Wyposażenie:

- 3 x bakista (w tym 2 x sucha bakista)
- Panel sterowania
- Fotel sternika składany Standard + obrotnica
- Podstawa do szybkiego demontażu fotela sternika z obrotnicą
- 2 x gniazdo USB na panelu sterowania
- Włącznik główny
- Skrzynka bezpieczników
- Pompa żęzowa
- Plastikowa podstawa akumulatora
- System tub i peszli ułatwiający rozprowadzanie kabli do
- echosondy, silnika dziobowego, akumulatora, przetwornika itp.
- Gumowa listwa odbojowa
- 3 x zamek polimerowy kłapy bakisty zamykany na klucz
- 3 x podpora sprężynowa kłapy bakisty
- 3 x ucho cumownicze
- 4 x knaga cumownicza polimerowa
- 2 x mocowanie do przetworników echosondy na pawęży
- Komory wypornościowe wypełnione zamkniętą komorową pianą z atestem morskim (łódź dzięki temu jest niezatapialna)

Wykończenie:

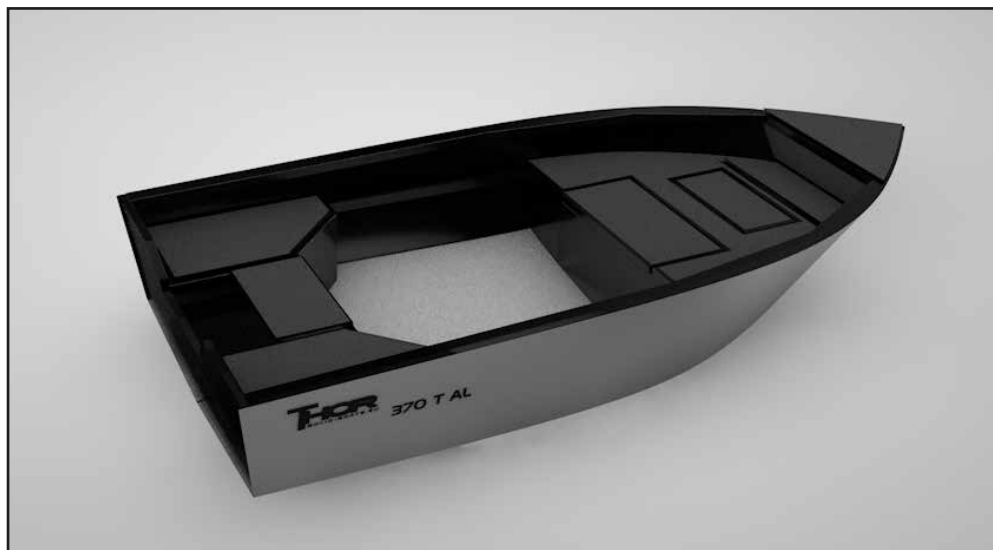
- Lakierowanie proszkowe łodzi wewnątrz i na zewnątrz (piaskowanie + farba podkładowa + farba proszkowa) w dowolnym kolorze z palety RAL
- Oklejenie zewnętrznej części burt łodzi wysokiej jakości folią
- Pokład górny pokryty wysokiej jakości materiałem dywanowym bezpiecznym (nie zahaczają się o niego haczyki)
- Pokład dolny pokryty wysokiej jakości winylem marynistycznym
- Dna bakist wykończone wysokiej jakości winylem marynistycznym lub wysokiej jakości materiałem dywanowym bezpiecznym
- Dziób łodzi pokryty wysokiej jakości nowozelandzką pianką polietylenową z możliwością personalizacji

Opcje zabudowy

- Dodatkowa boczna bakista wykończona wysokiej jakości materiałem dywanowym bezpiecznym lub wysokiej jakości winylem marynistycznym
- Dodatkowa techniczna boczna bakista
- Opcjonalna płaska podłoga pokryta wysokiej jakości winylem marynistycznym

Thor 370T AL MY2025

(wersja w pełni aluminiowa)



Dane techniczne

Długość	3,70 m	Max silnik	25 KM
Szerokość	1,80 m	Załoga	3/4
Materiał kadłuba	Al 5083 H111	Zbiornik Paliwa	-
Waga			
Kategoria projektowa	C/D		

Pakiet standard

Wyposażenie:

- 3 x bakista (w tym 2 x sucha bakista)
- Panel sterowania
- Fotel sternika składany Standard + obrotnica
- Podstawa do szybkiego demontażu fotela sternika z obrotnicą
- 2 x gniazdo USB na panelu sterowania
- Włącznik główny
- Skrzynka bezpieczników
- Pompa żezowa
- Plastikowa podstawa akumulatora
- System tub i peszli ułatwiający rozprawdanie kabli do
- echosondy, silnika dziobowego, akumulatora, przetwornika itp.
- Gumowa listwa odbojowa
- 3 x zamek polimerowy kłapy bakisty zamykany na klucz
- 3 x podpora sprężynowa kłapy bakisty
- 3 x ucho cumownicze
- 4 x knaga cumownicza polimerowa
- 2 x mocowanie do przetworników echosondy na pawęży
- Komory wypornościowe wypełnione zamkniętokomorową pianą z atestem morskim (łódź dzięki temu jest niezatapialna)

Wykończenie:

- Lakierowanie proszkowe łodzi wewnątrz i na zewnątrz (piaskowanie + farba podkładowa + farba proszkowa) w dowolnym kolorze z palety RAL
- Oklejenie zewnętrznej części burt łodzi wysokiej jakości folią
- Pokład górny wykonany w całości z aluminium pokryty wysokiej jakości nowozelandzką pianką polietylenową z możliwością personalizacji
- Pokład dolny pokryty wysokiej jakości winylem marynistycznym
- Dna bakist wykończone wysokiej jakości winylem marynistycznym lub wysokiej jakości materiałem dywanowym bezpiecznym
- Dziób łodzi pokryty wysokiej jakości nowozelandzką pianką polietylenową z możliwością personalizacji

Łódź aluminiowa Thor 505 SC

Model 505SC jest w mojej opinii idealnym rozwiązaniem dla osób, które chcą bardzo komfortowo wędkować w 2 lub 3 osoby oraz, tak jak ja, wędkują na dużych wodach w Polsce lub za granicą - chociażby na Mazurach, na Rugii, w Szwecji czy Holandii. 505-tka prezentuje sportowy i profesjonalny charakter, pozwalając przemieszczać się pewnie zarówno wzdłuż jak i w poprzek fali. Odpowiedni kształt głębokiej V-ki świetnie tnie nawet duże fale w trudnych warunkach pogodowych. Dotychczas, miałem okazję sprawdzić ją przy wietrze sięgającym w porywach do nawet 20m/s i dawała sobie radę wyśmienicie, pozwalając bezpiecznie przemieszczać się między spokojniejszymi obszarami wody.

Swoją łódź uzbroiłem w 115-konny silnik Mercury Pro xS, wysokiej klasy elektronikę firmy Garmin oraz system nagłośnienia firmy Fusion, ponieważ korzystam z tej łodzi również rekreacyjnie. Wszystko to zostało profesjonalnie zamontowane przez stocznię, dając mi pewność co do prawidłowego działania i konfiguracji poszczególnych elementów.

Gdybym miał wymienić jedną rzecz, za którą cenię sobie ten konkretny model, byłaby to stabilność i pełna kontrola podczas pływania nawet przy dużych prędkościach, przekraczających 70km/h. Z kolei tym, co cenilem i cenię sobie nadal we wszystkich łodziach ze stoczni Thor jest jakość wykonania i dbałość o detale, takie jak chociażby spawy, czy wykończenie wewnętrzne.


Wszystko to skłania mnie ku opinii, że łodzie aluminiowe Thor są obecnie najlepszymi, jakie produkowane są na polskim rynku. To przemyślane konstrukcje, zaprojektowane dla wędkarzy ceniących sobie bezpieczeństwo, komfort, funkcjonalność i wysoki poziom estetyki.

*Paweł Karwowski
Shimano Fishing Polska*





KONTAKT

Marcin Szymański

 T: (+48) 600 268 772

E: marcin.szymanski@solid-boats.eu

Rafał Adamiak

  T: (+48) 603 603 855

E: rafal.adamiak@solid-boats.eu



solid-boats.eu